

Unser Leitbild



Der SKFM hat ein Leitbild.

Ein Leitbild ist ein Text.

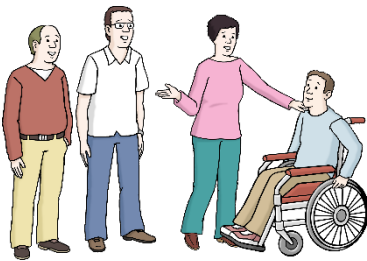
In einem Leitbild steht drin:

- So wollen wir arbeiten.
- Das wollen wir machen.

Dieses Leitbild ist in Leichter Sprache.

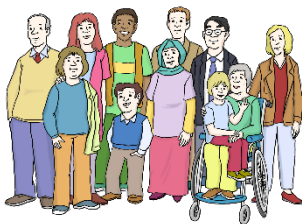
Das Leitbild heißt:

Chancen nutzen – Menschen stärken



Wir wollen:

- Wenn Menschen in Not sind, dann bekommen sie Hilfe.
 - Menschen helfen anderen Menschen.
 - Wir helfen Menschen. Dann helfen sie sich irgendwann selber.
-



Wir helfen allen Menschen:

- egal, woher sie kommen
 - egal, ob Mann, Frau oder etwas anderes
 - egal, welche Religion
-



Im SKFM arbeiten Menschen ehrenamtlich oder beruflich.

Alle arbeiten zusammen.



Wir suchen uns Partner.
Mit denen arbeiten wir eng zusammen.



Wir sagen auch unsere Meinung an:

- die Kirche
- die Politik
- die Gesellschaft

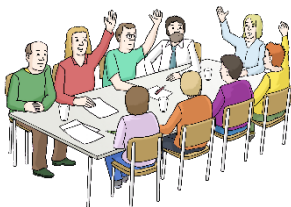
Denn: Wir wissen viel über die Not von Menschen.



Wir glauben an Gott.

Wir glauben:

Jeder Mensch ist toll und wichtig.



Alle aus dem Verein konnten sagen:

- Das soll im Leitbild stehen.
 - Das ist wichtig für das Leitbild.
-

Das ist die Adresse des SKFM:

Sozialdienst Katholischer Frauen und Männer (SKFM)
Diözesanverein für das Bistum Speyer e.V.

Nikolaus-von-Weis-Straße 6
67346 Speyer

Telefon: [0 62 32 – 10 01 20-0](tel:062321001200)
Fax: [0 62 32 – 10 01 20-19](tel:0623210012019)

Website: www.skfm.de
Leichte Sprache: www.leichtesprache.skfm.de